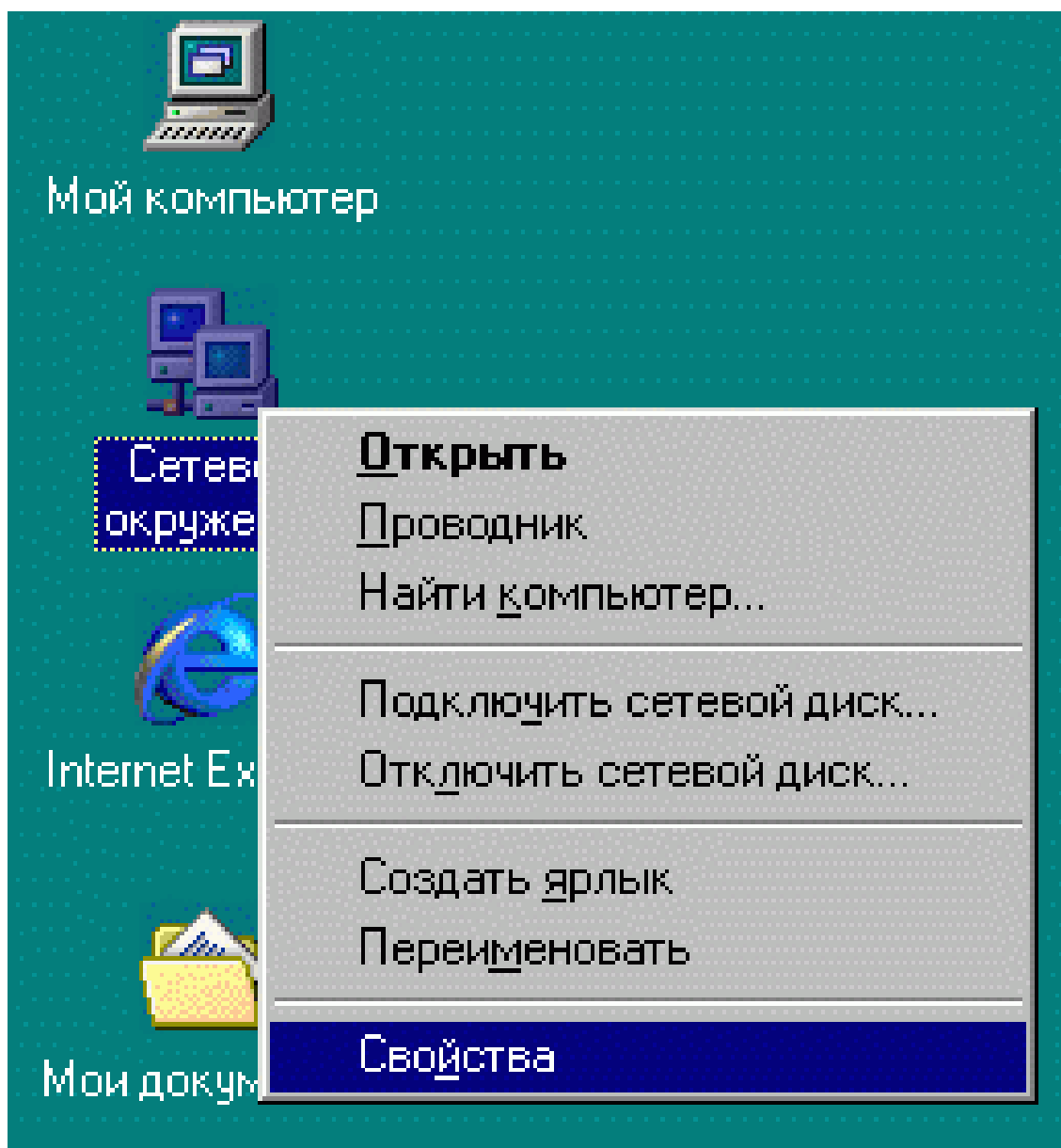
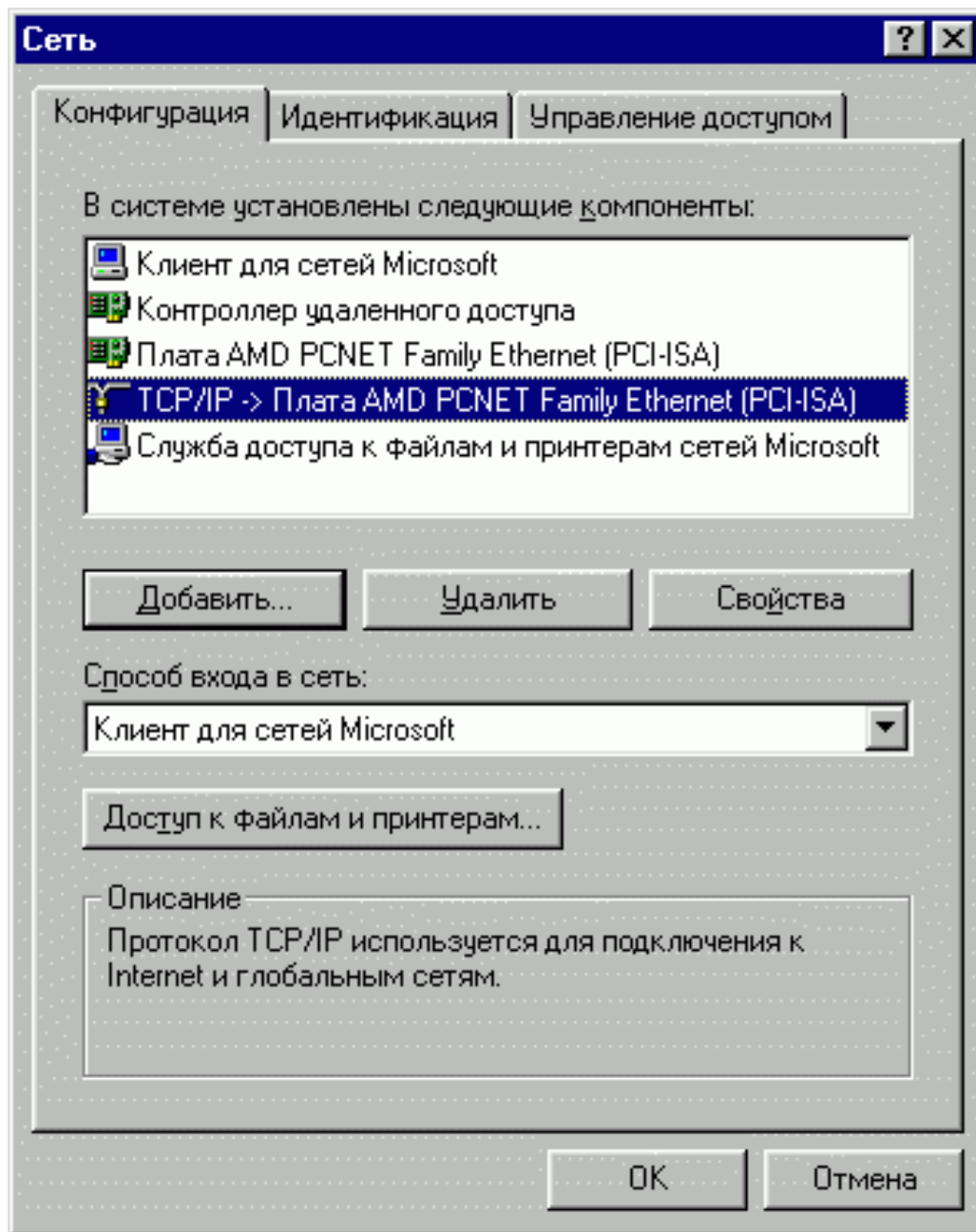


Настройка TCP/IP Для Windows 98.

1. Щелкнуть правой кнопкой мыши на значке Сетевое окружение. В меню выбрать пункт "Свойства". Иногда на рабочем столе этого значка может не быть. В этом случае нажмите кнопку "Пуск", выберете пункты меню "Настройка" "Панель Управления." В пункте "Панель управления" откройте значок "Сеть".



2. В появившемся окне найдите строку с надписью "TCP/IP" и названием сетевой карты (которая используется для подключения к сети Интернет) необходимо выделить данную строку и нажать кнопку "Свойства".



3. В окне "Свойства: TCP/IP" выберите закладку "IP-адрес" "Указать IP-адрес явным образом", введите IP-адрес и маску подсети.

Свойства: TCP/IP



Привязка

Дополнительно

NetBIOS

Конфигурация DNS

Шлюз

Конфигурация WINS

IP-адрес

Адрес IP может быть присвоен этому компьютеру автоматически. Если сеть не присваивает автоматически адреса IP, выясните адрес у администратора сети и введите его в соответствующее поле.

Получить IP-адрес автоматически

Указать IP-адрес явным образом:

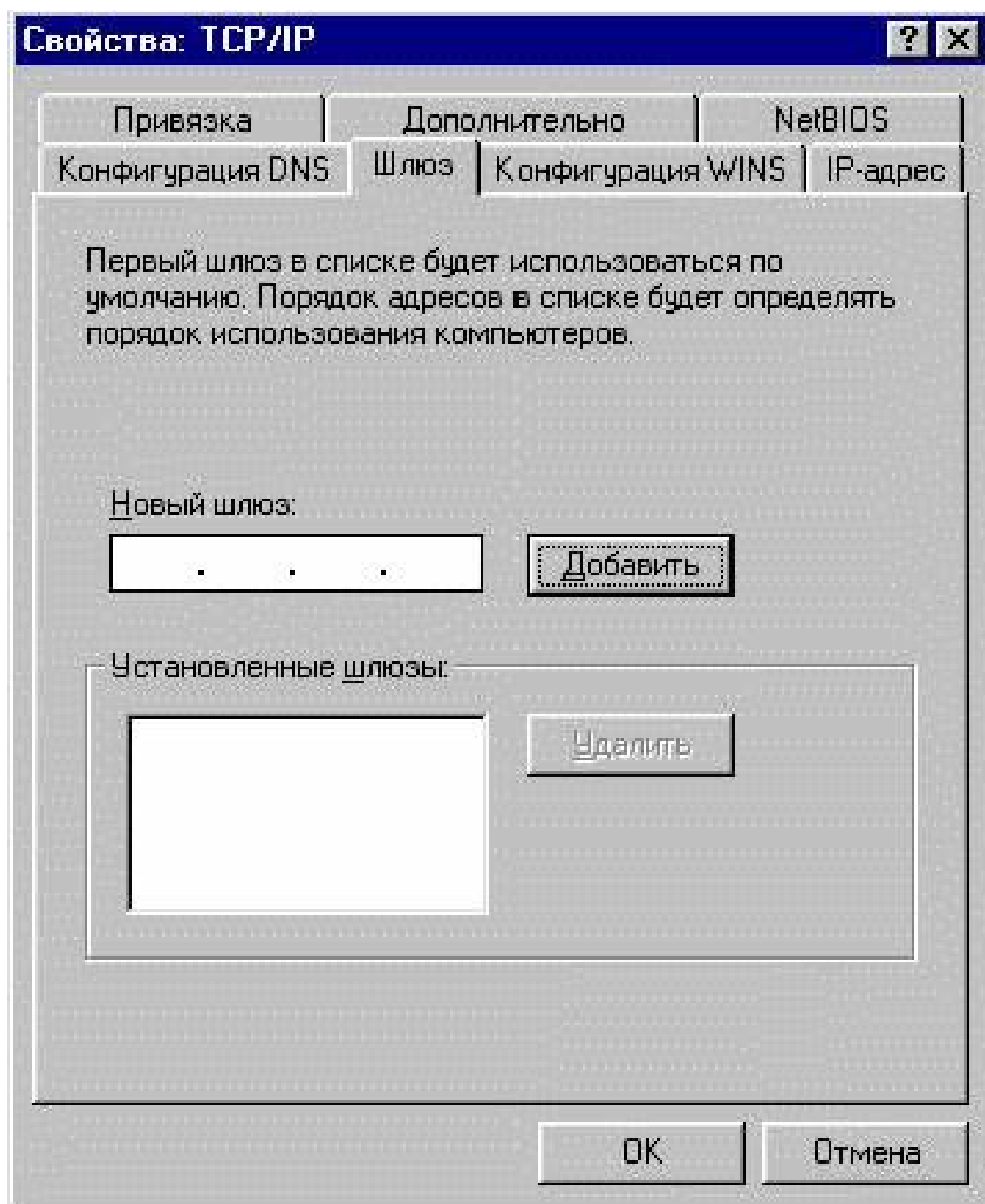
IP-адрес:

Маска подсети:

OK

Отмена

4. Далее необходимо перейти в закладку "Шлюз". В поле "Новый шлюз" введите IP-адрес шлюза.

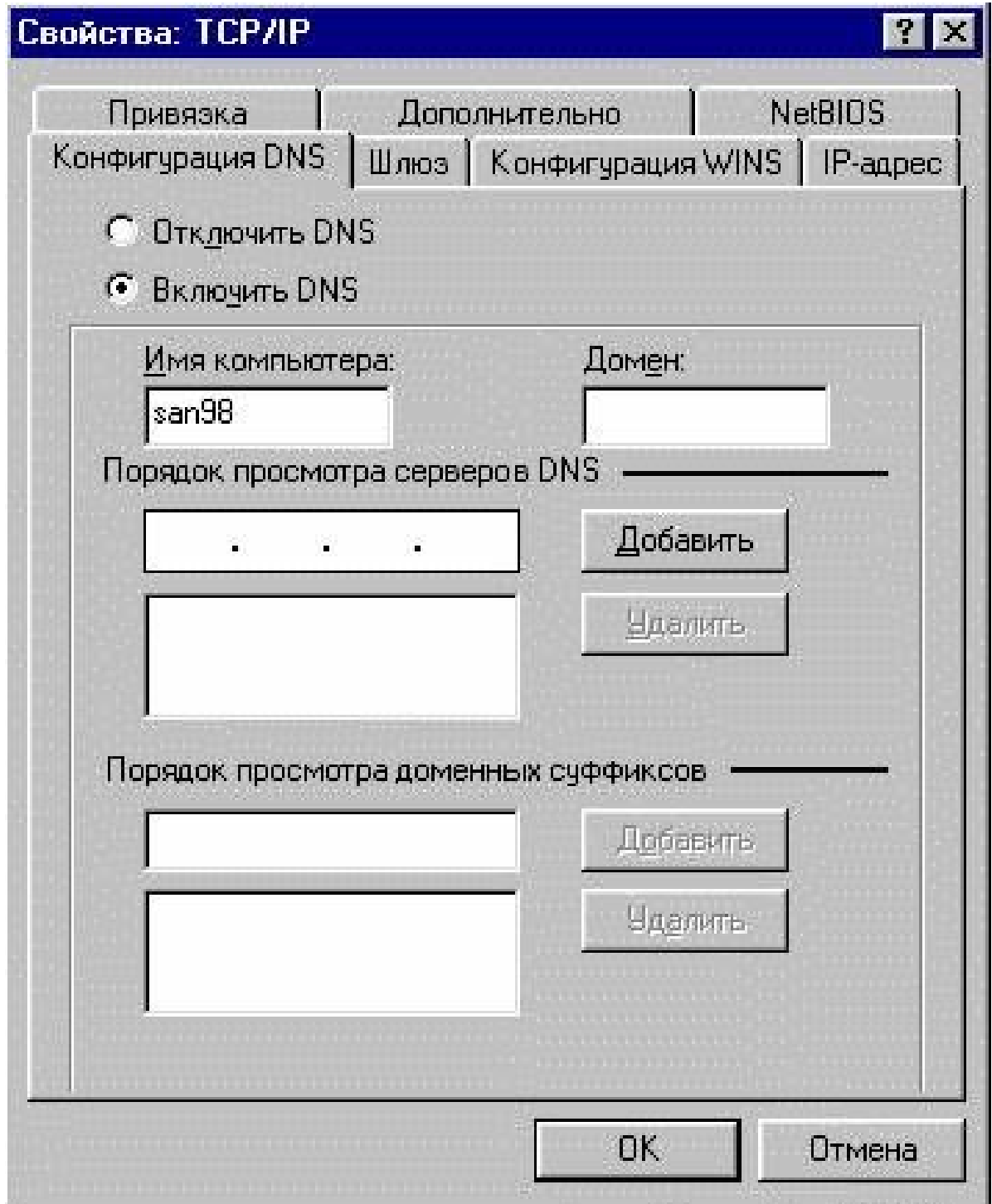


5. Нажмите кнопку "Добавить".

6. Теперь необходимо перейти в закладку "Конфигурация DNS".

Выделите пункт "Включить DNS". Введите какое-нибудь имя компьютера. Затем в поле ввода внесите IP-адреса DNS-серверов.

После ввода каждого адреса нажмите кнопку Добавить.



8. Нажмите "Ок" в этом и следующем окне. Вам будет предложено перезагрузить компьютер. После перезагрузки новые параметры вступят в действие.